

人と農をつなぐ会社

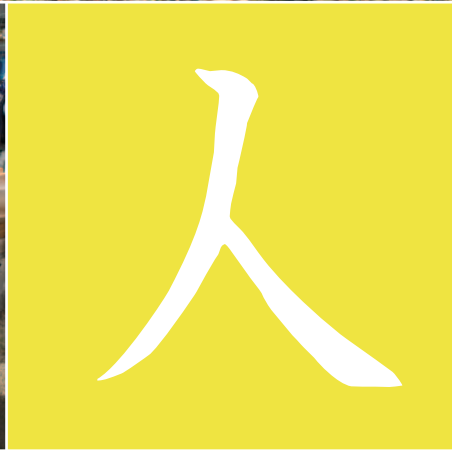


自産自消ができる社会へ

株式会社マイファーム



人びとの笑顔は
畑にありました。





株式会社マイファーム代表取締役 西辻 一真

ご挨拶

マイファームは、日本の農業に対する危機感の解消と、自然に触れ合う人間らしい生活の両立を目指し、農業関連の様々なプラットフォームを提供しております。具体的には、耕作放棄地問題や限界集落問題、農家経営圧迫問題を真摯に受け止めると同時に、二酸化炭素削減や土壌汚染問題などの環境問題への取り組み、スローライフ・安心安全な作物を求める消費者への情報や活動の場の提供を行い、日本のソーシャルベンチャーとして活動を行っております。

マイファームが広がることで、農業を学びたい、農業に関わりたいたい人たちが増え、農業の復権に少しでも貢献できればと考えている次第です。皆様のご指導・ご鞭撻を賜りますよう、こちらよりお願い申し上げます。



1982年
福井県に生まれる。

2006年
京都大学農学部資源生物科学学科卒業。
在学中は大豆サポニンの研究において稀有な成果を残す。

2006年
株式会社ネクスウェイ入社後、営業・企画を担当する。

2007年
株式会社おこしを起業後、ネットショップの構築・運営事業を行い地域の伝統品の販売サイトを立ち上げる。

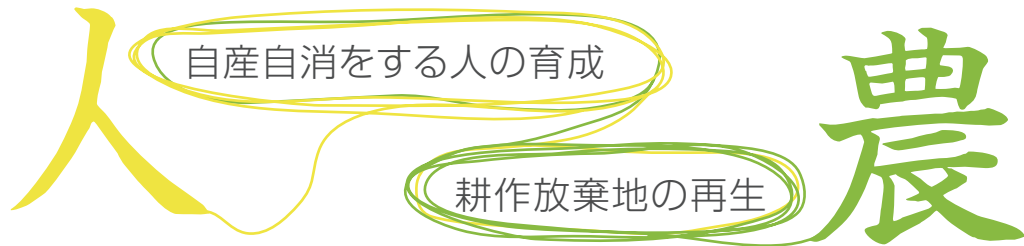
2007年
株式会社マイファームを設立し、株式会社おこしと事業統合させて、代表を務める。

2010年
平成22年度の農水省の政策審議委員に就任。現在に至る

マイファームは何を考えるのか？

マイファームの理念

自産自消ができる社会へ



○ マイファームが考える「自産自消」とは

一般に「自産自消」とは文字通り「自分で作って、自分で食べる(消費する)」という意味です。しかし、我々マイファームは自産自消という言葉はそれ以上の可能性を秘めていると考えています。マイファームの考える自産自消とは結果ではなくて一つの過程です。自産自消することがゴールではなく、自産自消してその先に見える「何か」。その「何か」を個々に思い、どう動くかが重要であると考えています。

例えば、マイファームの体験農園サービスをご利用されるとします。利用されるお客様は自分で畑を耕し、種を植え、そして作物が収穫出来るまで育て、そして収穫して自分たちで収穫物を食べます。これが自産自消の過程です。この過程の中で個々が何かに気づき、その「気づき」によって精神的にも、物質的にも豊かな暮らしを得ることが出来る。

それが「自産自消」という言葉の無限の可能性です。

○ なぜ「自産自消」なのか

店先で並んでいるきゅうりやトマト。とてもきれいでおいしそうだ。でもこれってどうやって作られているんだろう？なぜみんな同じ形、同じ大きさなんだろう？農薬を使って本当に大丈夫なの？本当に安心して食べられるものなの？我々にはそんな疑問がいつもありました。そこで「自分で作って自分で食べて、もっと知ろう」と思いました。すると今まであったいろいろな疑問や不安が解決しました。なるほどきゅうりがすべて同じ形、大きさなのはこんな理由があったのか。この「気づき」がマイファームの源です。これからの未来のために、皆様にも知ってもらいたい。考えてもらいたい。だからマイファームは「自産自消」を推進します。

○ 農地は農地のままで残したい

農林水産省の統計によると全国の耕作されていない、耕作放棄地は約40万ヘクタール。東京都の約2倍もの面積となります。理由は体力の衰えや、後継ぎ問題等、様々です。マイファームはその余った土地を何とかして、農地のまま再利用したいと考えています。そこでマイファームは全国の耕作放棄地・休耕地の有効利用を目々で提案しています。



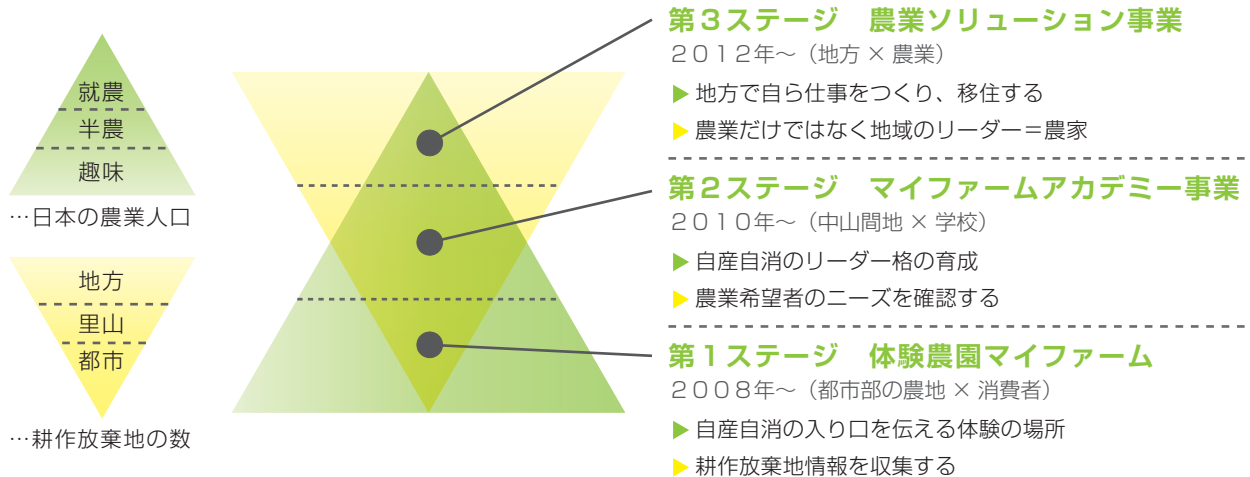
マイファームは何をしたいのか?

マイファームが目指す理想の事業展開

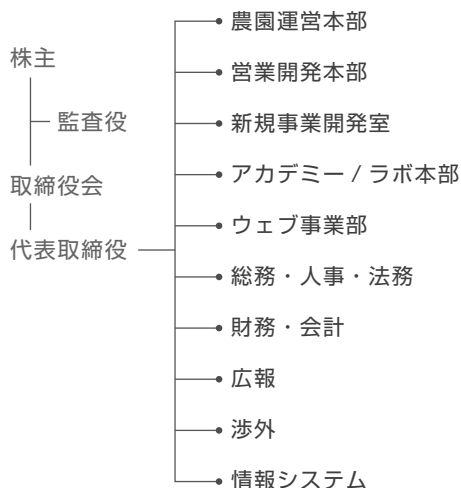


自産自消を通じて、全ての人に、農業と食、そして生きることに向き合ってもらいたい。

マイファームの考える理念に従って、目指す理想の事業展開とその領域は創業当初から一貫して同じ形です。



マイファーム組織図



会社概要

社名 株式会社マイファーム
 代表者 西辻一真
 設立日 2007年9月
 資本金 資本金 4700万円(2011年11月現在)
 決算月 12月
 主要取引先 NECビッグロープ株式会社
 DCMホールディングス株式会社
 株式会社サンケイリビング新聞社 他
 役員数 4名
 取引銀行 京都銀行
 京都信用金庫
 池田泉州銀行
 日本政策金融公庫



マイファームは何をしているのか？

マイファームが展開する農業の枠を超えた事業

○ 新しい消費者を作る

MY FARM 指導・管理サポート付 体験農園マイファーム

農地オーナー様が体験農園開設を行う際の、その場所に併せた開園方法やサービスのご提案、さらに実際の運営補助などを行っております。

全国最大の農園数を誇るマイファームは、指導・管理サポート付きということで、各地の農業初心者の方等からご好評を頂いております。

お客様には「自産自消」の考えをより深くもっていただくため、年間の作付け計画や、野菜の障害等のアドバイスなどの指導や、各農園で収穫祭など様々なイベントを行い、全国に新しい自産自消の種を運んでいます。



管理人の指導により、より深く野菜作りを



農園を再利用し新たななごわいを



お子様の食育に



未来の子供たちに考えてもらう場



<http://www.myfarmer.jp/>

○ 新しい農家を作る

MY FARM ACADEMY 社会人向け週末有機農業学校 マイファームアカデミー

耕作放棄地解消の第2事業としてマイファームアカデミーを開校しました。マイファームアカデミーは週末に講義を行い、就農に際しての準備期間として、また田舎暮らしをしてみたい方や、半農半X暮らしに興味をお持ちの方のための、社会人向け週末実践型有機農業学校です。

京都大学農学博士から農業政策・植物生理学のエキスパート、現有機農家と幅広い講師陣でサポートします。

また、比較的都市部において農業に興味を持つ方が年々増加傾向にある中、就農への道は狭く、想いはあるものの挫折してしまうという悪循環の解消として、実際の農業の現場で生産を行い、学ぶプロコースも用意いたしました。



就農に向けて、延いては耕作放棄地解消のために



実技講座で実際に野菜に触れる



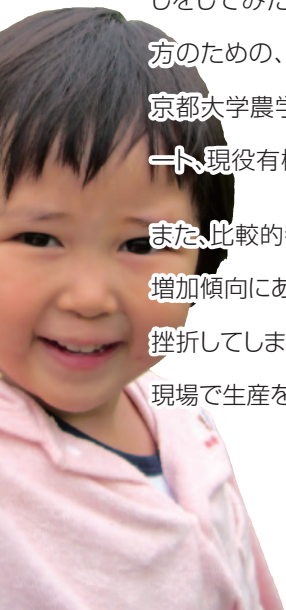
座学講座で原理原則を学ぶ



受講者の夢と農業の未来をつなぐ



<http://www.myfarm-academy.com/>





常に新しくなり続け、マイファームは農業の最先端へ



菜園初心者のための
webショップ 畑師



畑師はマイファーム独自の視点から菜園初心者の方でも楽しく安心して使える商品を取り揃えたセレクトショップです。自産自消の考えをエリアレスに発信していき、一人でも多くの人に野菜作りのすばらしさを知っていただき、自産自消を実践していただくことを目的としています。

<http://www.hatakeshi.net/>



収穫体験型セルフ野菜ストア

ヤサイコ

<http://www.yasaiko.com/>

ヤサイコは全国初の収穫体験型の野菜ストアです。マイファームの滋賀県野洲市の農場で、食べたい野菜を好きなときに、好きな分だけ収穫してお持ち帰りいただける新しいシステムです。専用のベジチケットがヤサイコの通貨となり、化学肥料、農薬を一切使っていない新鮮野菜を収穫できます。

全国農園検索サイト タガヤシ

耕作放棄地と農園のデータベースサイトです。農地として活用を望む人と農地を活用したい人を結びます

畑と一緒に野菜&婚活 畑DE婚活

自然の中で農作業を行うことで、男女の仲を育みます。開催される度満員になる人気イベントです。

田んぼもマイファーム お米作り教室

田んぼで年間を通し、播種から田植え、除草、収穫、脱穀体験までお米ができるまでを学びます。

社会の一員としてのマイファーム

マイファーム考案

塩害農地専用土壌改良材

<http://www.myfarm.co.jp/soil/>

2011年3月11日東北大地震によって、多くの沿岸部の農地が塩害(潮害)となりました。いち早く作物ができる環境に戻すために私たちは数種類の微生物と有機堆肥を用いて塩害農地の土壌改良材を開発することに成功しました。実際の被災農地にて土壌改良材を混ぜた土にトマトを植え、収穫されたトマトの商品的価値を見出すことが実証されました。

関連会社



農業生産法人株式会社
マイファームラボ

<http://www.myfarm-labo.com/>

「自産自消」を伝播していく中で、耕作放棄地の解消と農業をする人を裾野から発掘したいというミッションを遂行しており、より都市部から離れた耕作放棄地では、体験農園マイファームだけでは補いきれないという結論から中山間地の耕作放棄地解消の手段を模索するために2010年に設立をしました。総面積3.3haの野洲農場で生産、出荷を行っています。



マイファーム体験農園MAP



マイファーム農園一覧

京都府 久御山 城陽 上賀茂 亀岡 宇治 西山 伏見淀
長岡京1号 長岡京2号 嵐山 京田辺1 京田辺2

滋賀県 草津 守山 彦根

大阪府 羽曳野 能勢 和泉 守口1号 守口2号 八尾 箕面1
箕面2 箕面3 箕面4 高槻1 高槻2 高槻駅前
大東阪奈 茨木 大日Bears屋上菜園

兵庫県 丹波篠山 三田 西宮1 西宮2 西宮3 西宮4
神戸西 川西 西宮山口

和歌山県 紀ノ川 **福井県** 福井越前

三重県 桑名長島

愛知県 みよし 知立 江南

静岡県 浜松1 浜松2

東京都 八王子 町田 多摩境

神奈川県 湘南 厚木 横浜 寒川

埼玉県 大宮 久喜 浦和 朝霞 新座 志木 松伏

群馬県 高崎吉井

千葉県 印西 蘇我おゆみ川 松戸 八街 白井



自産自消ができる社会へ
株式会社マイファーム

<http://www.myfarm.co.jp/> E-MAIL info@myfarm.co.jp

京都本社：〒600-8107 京都市下京区東鋸屋町189番地 クマガイ五条ビル3F
TEL 075-708-2105 / FAX 075-708-2109

東京オフィス：〒101-0054 東京都港区東新橋2-9-5 パラッツォ・マレーア3F
TEL 03-5733-5257 / FAX 03-5733-5258

農園に関するお問い合わせ

関西・東海地区 0120-831-292 関東地区 0120-975-257

総合フリーダイヤル 0120-831-299